

Kulturdenkmale im Freistaat Sachsen - Denkmaldokument

Obj.-Dok.-Nr.	08958121
Kreis	Erzgebirgskreis
Gemeinde	Schneeberg, Stadt
Anschrift	Fundgrube Wolfgangmaßen 4
Gem. * Fl-stck. * Flur	Neustädtel * 727/8
Bauwerksname	Fundgrube Wolfgang Maßen; Schneeberger Revier (Sachgesamtheit)

Kurzcharakteristik

Einzeldenkmal der Sachgesamtheit Schneeberger Revier: Huthaus (siehe auch Sachgesamtheitsliste – Obj. 09301518); alte Ortslage Neustädtel, umfangreich erhaltenes Ensemble aus Aufbereitungsanlagen (siehe Nr. 1), Resten des Treibhauses (siehe Nr. 1), Bergschmiede (siehe Nr. 5), Huthaus und Wohnhäusern (siehe Nr. 2 und 3) sowie diversen untertägigen Anlagen der Fundgrube (siehe Nr. 1), zusammen mit der großen Tafelhalde (siehe Nr. 1) ein für die Bergbaugeschichte Schneebergs sehr wichtiges und orts- bzw. landschaftsbildprägendes Ensemble bildend, von besonderer bergbaugeschichtlicher, ortshistorischer und baugeschichtlicher Relevanz

Datierung um 1790 (Huthaus); 1816 (Huthaus)

Ausweisungsstelle Landesamt für Denkmalpflege Sachsen



Fotonummer LXXXVII/12/32
Aufnahmejahr 2000
Fotograf Krohm, Christoph
Beschreibung Huthaus der Fundgrube



Fotonummer LXXXVII/12/31
Aufnahmejahr 2000
Fotograf Krohm, Christoph
Beschreibung Huthaus der Fundgrube



Fotonummer LXXXVII/13/1
Aufnahmejahr 2000
Fotograf Krohm, Christoph
Beschreibung Steigerhaus und Huthaus der Fundgrube

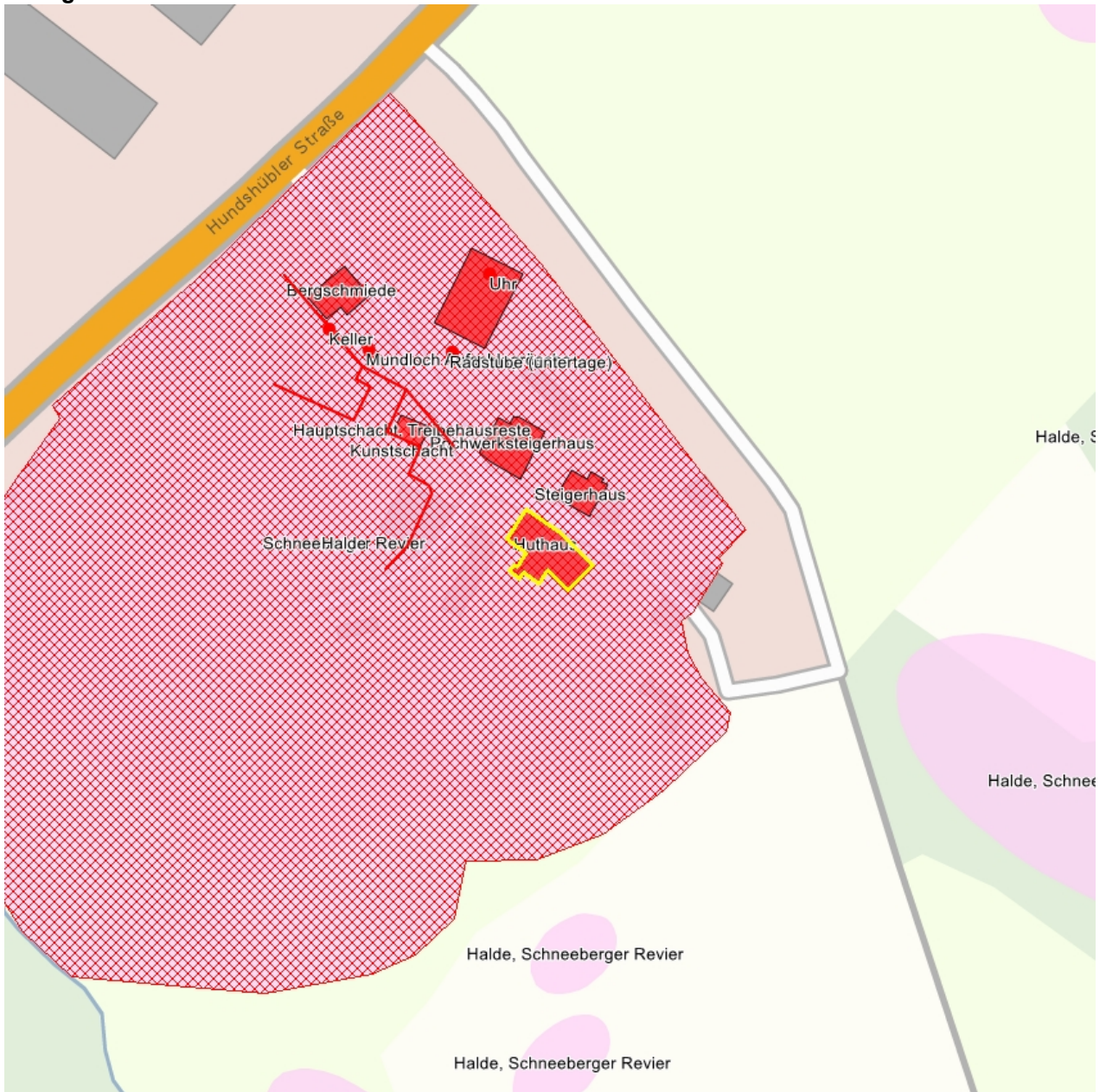


Fotonummer F 08958121 A
Aufnahmejahr 2015
Fotograf Wobbe, Corinna
Beschreibung Huthaus, Ansicht aus nordöstlicher Richtung



Fotonummer F 08958121 B
Aufnahmejahr 2015
Fotograf Wobbe, Corinna
Beschreibung Huthaus, Ansicht aus nordlicher Richtung

Auszug aus der Denkmalkarte



Dieses Dokument ist gemäß der Creative Commons-Lizenz CC-BY-NC-ND urheberrechtlich geschützt.

