

**Kulturdenkmale im Freistaat Sachsen - Denkmaldokument**

|                               |  |
|-------------------------------|--|
| <b>Obj.-Dok.-Nr.</b>          | 08958038   |
| <b>Kreis</b>                  | Erzgebirgskreis  |
| <b>Gemeinde</b>               | Schneeberg, Stadt  |
| <b>Anschrift</b>              | Fundgrube Gesellschaft 1; 2; 3   |
| <b>Gem. * Fl-stck. * Flur</b> | Neustädtel * 978/2; 974/2; 974/3; 977; 973; 972; 934; 974/1; 965; 927; 932; 924/1; 923; 909; 908; 912; 886; 894; 892; 983/1; 978/4; 984/1; 971 |
| <b>Bauwerksname</b>           | Fundgrube Gesellschaft; Griefner Kunstgraben; Gesellschafter Abzugsrösche; Schneeberger Revier (Sachgesamtheit)                                |
| <b>Zusätzl.-Anschrift</b>     | <i>Lindenauer Straße 24a (ggü.)</i>  |

**Kurzcharakteristik**

**Einzeldenkmale** der Sachgesamtheit Schneeberger Revier: Huthaus (Nr. 3), Bergschmiede (Nr. 1), Zimmerhaus (Nr. 2), Pulverturm auf kleiner Halde, Brunnenhaus, Kunstgraben, Turbinenschacht, Abzugsrösche einschließlich Mundloch, Gesellschafter Schachthalde einschließlich Haldenstützmauern sowie Meridianstein und Meridianzeichenstein (siehe auch Sachgesamtheitsliste – Obj. 09301518); alte Ortslage Neustädtel, umfangreich erhaltenes Bergbauensemble mit größtem und bedeutendstem Huthaus des Schneeberger Reviers, Pulverturm der letzte der Region, zusammen mit den erhaltenen bergbauwasserwirtschaftlichen Anlagen von besonderer bergbaugeschichtlicher, baugeschichtlicher, vermessungsgeschichtlicher sowie landschaftsbildprägender Relevanz

**Datierung** 18. Jh. (Zimmerhaus); um 1830 (Huthaus); bez. 1839 (Bergschmiede); 1844 (Pulverturm); 1853-1857 (Schacht)

**Ausweisungsstelle** Landesamt für Denkmalpflege Sachsen



**Fotonummer** LXXXVI/14/2  
**Aufnahmejahr** 2000  
**Fotograf** Krohm, Christoph  
**Beschreibung** Huthaus der Fundgrube Gesellschaft



**Fotonummer** LXXXVI/13/36  
**Aufnahmejahr** 2000  
**Fotograf** Krohm, Christoph  
**Beschreibung** Abzugsrösche mit Mundloch



**Fotonummer** LXXXVI/14/1  
**Aufnahmejahr** 2000  
**Fotograf** Krohm, Christoph  
**Beschreibung** Abzugsrösche mit Mundloch, dahinter Gesellschafter Schachthalde



**Fotonummer** LXXXVI/14/3  
**Aufnahmejahr** 2000  
**Fotograf** Krohm, Christoph  
**Beschreibung** Bergschmiede der Fundgrube Gesellschaft



**Fotonummer** LXXXVI/14/5  
**Aufnahmejahr** 2000  
**Fotograf** Krohm, Christoph  
**Beschreibung** Kaue der Fundgrube Gesellschaft (kein Denkmal)



**Fotonummer**  
Aufnahmejahr  
Fotograf  
Beschreibung

**LXXXVI/14/6**  
2000  
Kroh, Christoph  
Huthaus der Fundgrube Gesellschaft



**Fotonummer**  
Aufnahmejahr  
Fotograf  
Beschreibung

**LXXXVI/14/7**  
2000  
Kroh, Christoph  
Pulverturm der Fundgrube Gesellschaft



**Fotonummer**  
Aufnahmejahr  
Fotograf  
Beschreibung

**LXXXVI/14/11**  
2000  
Kroh, Christoph  
Brunnenhaus der Fundgrube Gesellschaft



**Fotonummer**  
Aufnahmejahr  
Fotograf  
Beschreibung

**LXXXVI/14/14**  
2000  
Kroh, Christoph  
Pulverturm der Fundgrube Gesellschaft



**Fotonummer**  
Aufnahmejahr  
Fotograf  
Beschreibung

**LXXXVI/14/15**  
2000  
Kroh, Christoph  
Meridianstein, Fundgrube Gesellschaft



**Fotonummer**  
Aufnahmejahr  
Fotograf  
Beschreibung

**F 08958038 A**  
2015  
Wobbe, Corinna  
Huthaus, Westgiebel



**Fotonummer**  
Aufnahmejahr  
Fotograf  
Beschreibung

**F 08958038 B**  
2015  
Wobbe, Corinna  
Huthaus, Ostgiebel



**Fotonummer**  
Aufnahmejahr  
Fotograf  
Beschreibung

**F 08958038 D**  
2015  
Wobbe, Corinna  
Bergschmiede, Nordansicht



**Fotonummer**  
Aufnahmejahr  
Fotograf  
Beschreibung

**F 08958038 E**  
2015  
Wobbe, Corinna  
Bergschmiede, Nordwestansicht



**Fotonummer**  
Aufnahmejahr  
Fotograf  
Beschreibung

**F 08958038 F**  
2015  
Wobbe, Corinna  
Zimmerhaus, Nordwestansicht



**Fotonummer**  
Aufnahmejahr  
Fotograf  
Beschreibung

**F 08958038 G**  
2015  
Wobbe, Corinna  
Zimmerhaus (Ostgiebel) mit Pulverturm auf kleiner Halde im Hintergrund



**Fotonummer**  
Aufnahmejahr  
Fotograf  
Beschreibung

**F 08958038 H**  
2015  
Wobbe, Corinna  
Brunnenhaus



**Fotonummer**  
Aufnahmejahr  
Fotograf  
Beschreibung

**F 08958038 J**  
2015  
Wobbe, Corinna  
Haldenstützmauer der Gesellschafter Schachthalde mit Brunnenhaus, Blick nach Norden



**Fotonummer**  
Aufnahmejahr  
Fotograf  
Beschreibung

**F 08958038 M**  
2015  
Wobbe, Corinna  
Griefner Kunstgraben, freigelegtes Teilstück



**Fotonummer**  
Aufnahmejahr  
Fotograf  
Beschreibung

**F 08958038 O**  
2015  
Wobbe, Corinna  
Kaue (kein Denkmal)



**Fotonummer**  
Aufnahmejahr  
Fotograf  
Beschreibung

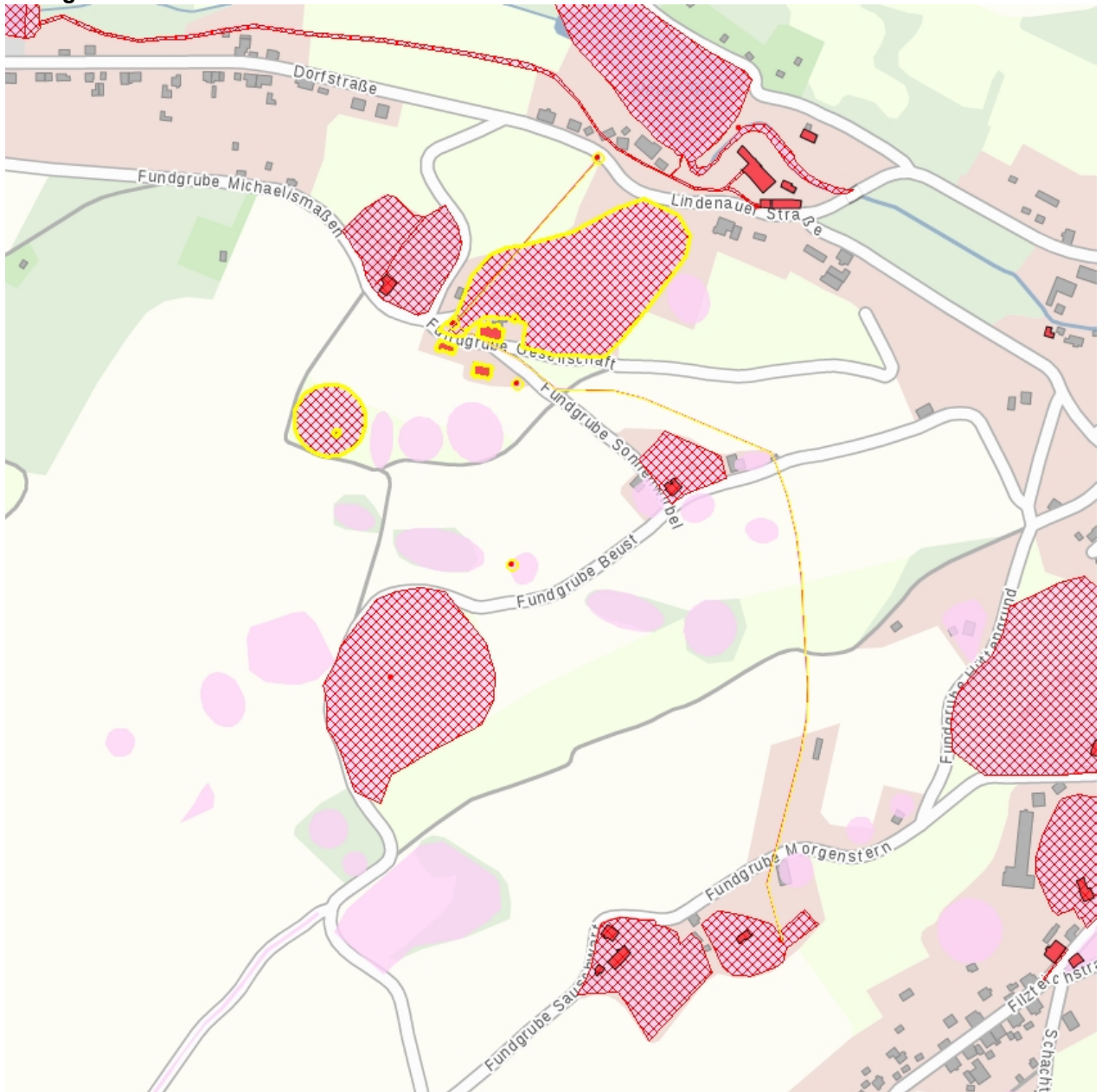
**F 08958038 P**  
2015  
Wobbe, Corinna  
Mundloch der Gesellschafter Abzugsrösche



**Fotonummer**  
Aufnahmejahr  
Fotograf  
Beschreibung

**F 08958038 R**  
2015  
Wobbe, Corinna  
Meridianstein

## Auszug aus der Denkmalkarte



Dieses Dokument ist gemäß der Creative Commons-Lizenz CC-BY-NC-ND urheberrechtlich geschützt.

