

Kulturdenkmale im Freistaat Sachsen - Denkmaldokument

| | |
|-------------------------------|---|
| Obj.-Dok.-Nr. | 08957384 |
| Kreis | Erzgebirgskreis |
| Gemeinde | Aue, Stadt |
| Anschrift | Marie-Müller-Straße 20 |
| Gem. * Fl-stck. * Flur | Aue * 744 |
| Bauwerksname | Besteck- und Silberwarenfabrik August Wellner Söhne (ehem.) |

Kurzcharakteristik

Produktionsgebäude; repräsentatives und stadtbildprägendes Gebäude als maßgebliches Zeugnis der Auer Industrientwicklung, von baukünstlerischer Qualität und hohem stadthistorischem und industriegeschichtlichem Wert (siehe auch Verwaltungsgebäude in der Wettinerstr. 64, Obj. 08957529)

Denkmaltext

Die Wellner'sche Besteck- und Silberwarenfabrik hat ihren Ursprung auf dem Standort des Hammerwerks in Auerhammer, an dem sich Firmengründer Christian Wellner 1832 neben der Geitner'schen Argentanfabrik ansiedelte und zunächst ebenfalls Neusilber (Argentan) produzierte, später das Produktprofil aber auf Bestecke, metallenes Tafelgeschirr und Hohlwaren umänderte. In den 1880er Jahren errichtete das wirtschaftlich florierende Unternehmen einen völlig neuen Fabrikkomplex am vorliegenden Standort. Von diesem hat sich ein repräsentativ gestaltetes, dem Selbstverständnis des inzwischen weltbekannten Markenherstellers entsprechendes Produktionsgebäude von hohem baukünstlerischen Anspruch erhalten. Die langgestreckte dreigeschossige Dreiflügelanlage entlang der Marie-Müller-Straße, ein imposantes Produktionsgebäude aus gelbem Klinker, wird in der Vertikalen durch die starke Lisenengliederung zwischen gekuppelten, bauzeitlichen Fenstern mit gesprosssten Oberlichtern betont und von drei mächtigen Risaliten mit Extrageschoss und hoher Mansarddachhaube geprägt. Der V-förmige Kopfbau mit verbrochener Ecke zur Wettinerstraße besitzt eine dreiachsige, um ein Geschoss erhöhte Eckfassade und wird von einem Dreiecksgiebel mit Relieffüllung (zentral Darstellung eines Elefanten auf einem Würfel, dem Markenzeichen des Unternehmens, sowie seitlich von verschiedenen Produkten) bekrönt. Der Haupteingang im Mittelrisalit an der Marie-Müller-Straße zwischen zwei überlebensgroßen Atlantenreliefs schließt mit einem übergiebeltem Dachhaus und Uhrenturm (ursprünglich mit mit Bronzegeleut der Leipziger Gießerei Bernhard Zachariä, nicht erhalten). Entlang der gegenüberliegenden Straßenseite und in Ecklage zur Wettinerstraße erstreckt sich das ehemalige Verwaltungsgebäude der Wellner'schen Fabrik (das heutige Landratsamt, vgl. Wettinerstr. 64, Obj. 08957529).

Zusammen mit diesem ist das ehemalige Produktionsgebäude Zeugnis eines für die Industrientwicklung Aues maßgeblichen Unternehmens und damit von großer industrie-, stadt- und regionalgeschichtlicher Bedeutung sowie von hoher baukünstlerischer Qualität.

LfD/2014

Datierung Ende 19. Jh. (Fabrikgebäude)

Ausweisungsstelle Landesamt für Denkmalpflege Sachsen



| | |
|-------------------|---------------------|
| Fotonummer | F 08957384 A |
| Aufnahmejahr | 2012 |
| Fotograf | Finkler, Lutz |
| Beschreibung | Produktionsgebäude |

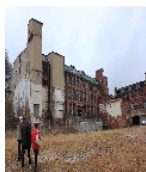


| | |
|-------------------|---------------------|
| Fotonummer | F 08957384 B |
| Aufnahmejahr | 2012 |
| Fotograf | Finkler, Lutz |
| Beschreibung | Produktionsgebäude |



Fotonummer
Aufnahmejahr
Fotograf
Beschreibung

F 08957384 C
2012
Finkler, Lutz
Produktionsgebäude



Fotonummer
Aufnahmejahr
Fotograf
Beschreibung

F 08957384 D
2012
Finkler, Lutz
Produktionsgebäude



Fotonummer
Aufnahmejahr
Fotograf
Beschreibung

F 08957384 F
2012
Finkler, Lutz
Produktionsgebäude



Fotonummer
Aufnahmejahr
Fotograf
Beschreibung

LXXXI/71/4
2000
Krohm, Christoph/Liebsch, T.
Produktionsgebäude



Fotonummer
Aufnahmejahr
Fotograf
Beschreibung

F 08957384 G
2013
Hoppe, Hans Dirk
Produktionsgebäude



Fotonummer
Aufnahmejahr
Fotograf
Beschreibung

F 08957384 H
2013
Hoppe, Hans Dirk
Produktionsgebäude



Fotonummer
Aufnahmejahr
Fotograf
Beschreibung

F 08957384 I
2013
Hoppe, Hans Dirk
Produktionsgebäude



Fotonummer
Aufnahmejahr
Fotograf
Beschreibung

F 08957384 J
2013
Hoppe, Hans Dirk
Produktionsgebäude



Fotonummer
Aufnahmejahr
Fotograf
Beschreibung

F 08957384 K
2013
Hoppe, Hans Dirk
Produktionsgebäude



Fotonummer
Aufnahmejahr
Fotograf
Beschreibung

F 08957384 L
2013
Hoppe, Hans Dirk
Produktionsgebäude



Fotonummer
Aufnahmejahr
Fotograf
Beschreibung

F 08957384 M
2013
Hoppe, Hans Dirk
Produktionsgebäude



Fotonummer
Aufnahmejahr
Fotograf
Beschreibung

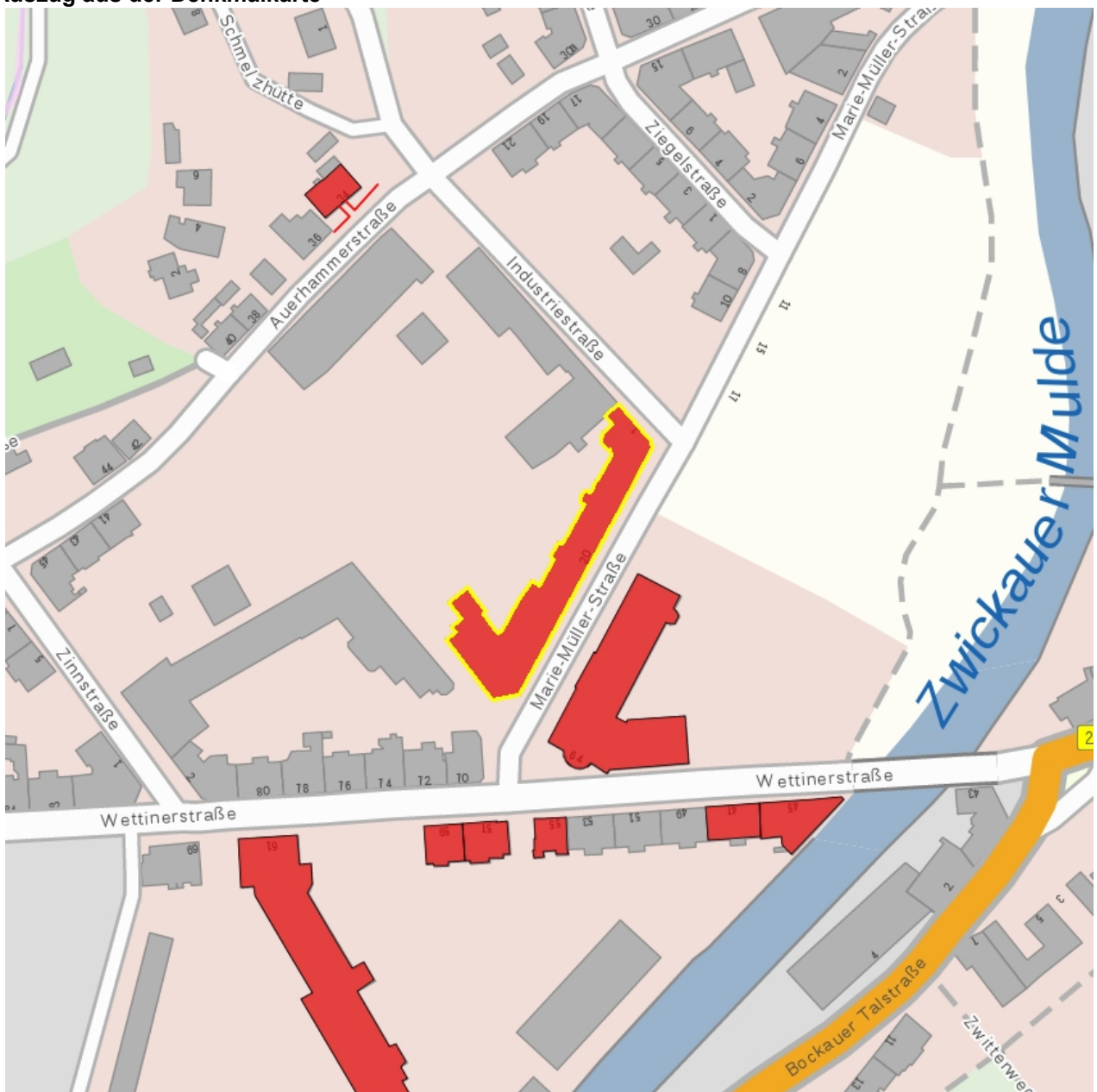
F 08957384 N
2013
Hoppe, Hans Dirk
Produktionsgebäude



Fotonummer
Aufnahmejahr
Fotograf
Beschreibung

F 08957384 O
2013
Hoppe, Hans Dirk
Produktionsgebäude

Auszug aus der Denkmalkarte



Dieses Dokument ist gemäß der Creative Commons-Lizenz CC-BY-NC-ND urheberrechtlich geschützt.

