

**Kulturdenkmale im Freistaat Sachsen - Denkmaldokument**

<b>Obj.-Dok.-Nr.</b>	08957376
<b>Kreis</b>	Erzgebirgskreis
<b>Gemeinde</b>	Aue, Stadt
<b>Anschrift</b>	Wettinerstraße 2a; 4
<b>Gem. * Fl-stck. * Flur</b>	Aue * 581/4; 581/5
<b>Bauwerksname</b>	Ernst Gessner Textilmaschinenfabrik; Holbergsche Bleicherei und Appreturanstalt (ehem.)

**Kurzcharakteristik**

Fabrikhalle mit Treppen-/Wasserturm sowie älteres Nebengebäude (mit einstigem Pferdestall) einer ehemaligen Bleicherei bzw. Maschinenfabrik; baugeschichtliche und ortsgeschichtliche Bedeutung

**Denkmaltext**

Die zentral an der Mulde gelegene ehemalige Tuchfabrik, die Heinrich Ernst Geßner um 1850 kaufte und ausbaute, wandelte sich unter seiner Ägide schnell zu einer Fabrik für Textilveredelungsmaschinen und existierte ab 1872 nur noch als solche. Dieses Werk steht mit für Aues Wandel zum Industriestandort und ist daher nicht nur industriegeschichtlich, sondern auch ortsgeschichtlich von großer Bedeutung. Aus der Entstehungszeit stammt noch das nördliche Nebengebäude, ehemals mit Stall und Remise, ein dreigeschossiger Putzbau mit markantem korbboigem Tor und Krüppelwalmdach. Östlich, zur Wettinerstraße, sticht der ehem. Trockenturm hervor, an den sich weitere einstige Produktionsgebäude aus dem 19. Jh. anschließen. Entscheidend das Bild prägen jedoch westlich die große Produktionshalle und der damit verbundene Wasser- und Treppenturm, wohl nach 1900 entstandene Gebäude mit roten Ziegelaußenmauern. Die Halle zweigeschossig mit großen Segmentbogenfenstern, das flach geneigte Satteldach mit Oberlicht; nördlich anschließend der viergeschossige Turm mit Lisenengliederung, steilem Mansardwalmdach mit kleinen massiven Dachhäuschen, darin je eine Werksuhr, und zentralem Dachreiter. Diese auch baugeschichtlich bedeutenden Gebäude sind heute denkmalgerecht zu einer Markthalle umgenutzt; ein Teil der einst noch größeren Fabrik konnte aber nicht erhalten werden.

Finkler  
LfD/2014

**Datierung** vor 1900 (Fabrikhalle); 1. Hälfte 19. Jh. (Pferdestall)

**Ausweisungsstelle** Landesamt für Denkmalpflege Sachsen



<b>Fotonummer</b>	<b>LXXXIV/26/3</b>
Aufnahmejahr	2000
Fotograf	Kroh, Christoph/Liebsch, T.
Beschreibung	Ziegel-Fabrikhalle



<b>Fotonummer</b>	<b>LXXXIV/26/4</b>
Aufnahmejahr	2000
Fotograf	Kroh, Christoph/Liebsch, T.
Beschreibung	Fabrik



<b>Fotonummer</b>	<b>LXXXIV/26/6</b>
Aufnahmejahr	2000
Fotograf	Kroh, Christoph/Liebsch, T.
Beschreibung	Ziegel-Fabrikhalle



**Fotonummer**  
Aufnahmejahr  
Fotograf  
Beschreibung

**LXXXIV/26/7**  
2000  
Kroh, Christoph/Liebsch, T.  
Ziegel-Fabrikhalle



**Fotonummer**  
Aufnahmejahr  
Fotograf  
Beschreibung

**LXXXIV/26/8**  
2000  
Kroh, Christoph/Liebsch, T.  
Treppen-Wasserturm



**Fotonummer**  
Aufnahmejahr  
Fotograf  
Beschreibung

**LXXXIV/26/9**  
2000  
Kroh, Christoph/Liebsch, T.  
Ziegel-Fabrikhalle mit Treppen-Wasserturm



**Fotonummer**  
Aufnahmejahr  
Fotograf  
Beschreibung

**LXXXIV/26/10**  
2000  
Kroh, Christoph  
älteres Nebengebäude (mit einstigem Pferdestall) einer  
ehemaligen Bleicherei bzw. Maschinenfabrik



**Fotonummer**  
Aufnahmejahr  
Fotograf  
Beschreibung

**LXXXIV/26/11**  
2000  
Kroh, Christoph/Liebsch, T.  
Nebengebäude



**Fotonummer**  
Aufnahmejahr  
Fotograf  
Beschreibung

**LXXXIV/26/21**  
2000  
Kroh, Christoph/Liebsch, T.  
Ziegel-Fabrikhalle



**Fotonummer**  
Aufnahmejahr  
Fotograf  
Beschreibung

**LXXXIV/28/14**  
2000  
Kroh, Christoph/Liebsch, T.  
Fabrik



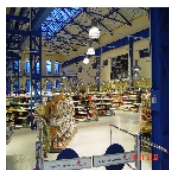
**Fotonummer**  
Aufnahmejahr  
Fotograf  
Beschreibung

**F 08957376 A**  
2003  
Klaus, Stephan  
Ziegel-Fabrikhalle mit Treppen-Wasserturm sowie älteres  
Nebengebäude (mit einstigem Pferdestall) einer ehemaligen  
Bleicherei bzw. Maschinenfabrik Zustand nach Umnutzung  
(Simmel-Markt)



**Fotonummer**  
Aufnahmejahr  
Fotograf  
Beschreibung

**F 08957376 B**  
2003  
Klaus, Stephan  
Ziegel-Fabrikhalle mit Treppen-Wasserturm sowie älteres  
Nebengebäude (mit einstigem Pferdestall) einer ehemaligen  
Bleicherei bzw. Maschinenfabrik Zustand nach Umnutzung  
(Simmel-Markt)



**Fotonummer**  
Aufnahmejahr  
Fotograf  
Beschreibung

**F 08957376 C**  
2003  
Klaus, Stephan  
Ziegel-Fabrikhalle mit Treppen-Wasserturm sowie älteres  
Nebengebäude (mit einstigem Pferdestall) einer ehemaligen  
Bleicherei bzw. Maschinenfabrik Zustand nach Umnutzung  
(Simmel-Markt)



**Fotonummer**  
Aufnahmejahr  
Fotograf  
Beschreibung

**F 08957376 D**  
2013  
Hoppe, Hans Dirk



**Fotonummer**  
Aufnahmejahr  
Fotograf  
Beschreibung

**F 08957376 E**  
2013  
Hoppe, Hans Dirk



**Fotonummer**  
Aufnahmejahr  
Fotograf  
Beschreibung

**F 08957376 F**  
2013  
Hoppe, Hans Dirk  
Ziegel-Fabrikhalle mit Treppen-Wasserturm sowie älteres Nebengebäude (mit einstigem Pferdestall), einer ehemaligen Bleicherei bzw. Maschinenfabrik



**Fotonummer**  
Aufnahmejahr  
Fotograf  
Beschreibung

**F 08957376 G**  
2013  
Hoppe, Hans Dirk



**Fotonummer**  
Aufnahmejahr  
Fotograf  
Beschreibung

**F 08957376 H**  
2013  
Hoppe, Hans Dirk



**Fotonummer**  
Aufnahmejahr  
Fotograf  
Beschreibung

**F 08957376 I**  
2013  
Hoppe, Hans Dirk



**Fotonummer**  
Aufnahmejahr  
Fotograf  
Beschreibung

**F 08957376 J**  
2013  
Hoppe, Hans Dirk



**Fotonummer**  
Aufnahmejahr  
Fotograf  
Beschreibung

**F 08957376 K**  
1994  
Uhlig, Rainer  
Fabrikhalle mit Treppen-/Wasserturm einer ehemaligen Bleicherei bzw. Maschinenfabrik



**Fotonummer**  
Aufnahmejahr  
Fotograf  
Beschreibung

**F 08957376 L**  
1994  
Uhlig, Rainer  
Fabrikhalle einer ehemaligen Bleicherei bzw. Maschinenfabrik



**Fotonummer**  
Aufnahmejahr  
Fotograf  
Beschreibung

**F 08957376 M**  
1994  
Uhlig, Rainer  
Fabrikhalle einer ehemaligen Bleicherei bzw. Maschinenfabrik

Auszug aus der Denkmalkarte



Dieses Dokument ist gemäß der Creative Commons-Lizenz CC-BY-NC-ND urheberrechtlich geschützt.

