

Kulturdenkmale im Freistaat Sachsen - Denkmaldokument

Obj.-Dok.-Nr. 08955884
Kreis Zwickau
Gemeinde Wildenfels, Stadt
Anschrift Lindenstraße 35
Gem. * Fl-stck. * Flur Wiesenburg * 195/1; 196/1
Bauwerksname Schloss Wiesenburg

Kurzcharakteristik

Schloss mit Umfassungswällen, Kapelle, Turm (Bergfried) und Turmstumpf; mehrflügelige, unregelmäßige Schlossanlage mit Torturm, Bergfried, an der Ostseite mit Turmstumpf, baugeschichtlich, landesgeschichtlich und ortsgeschichtlich von Bedeutung

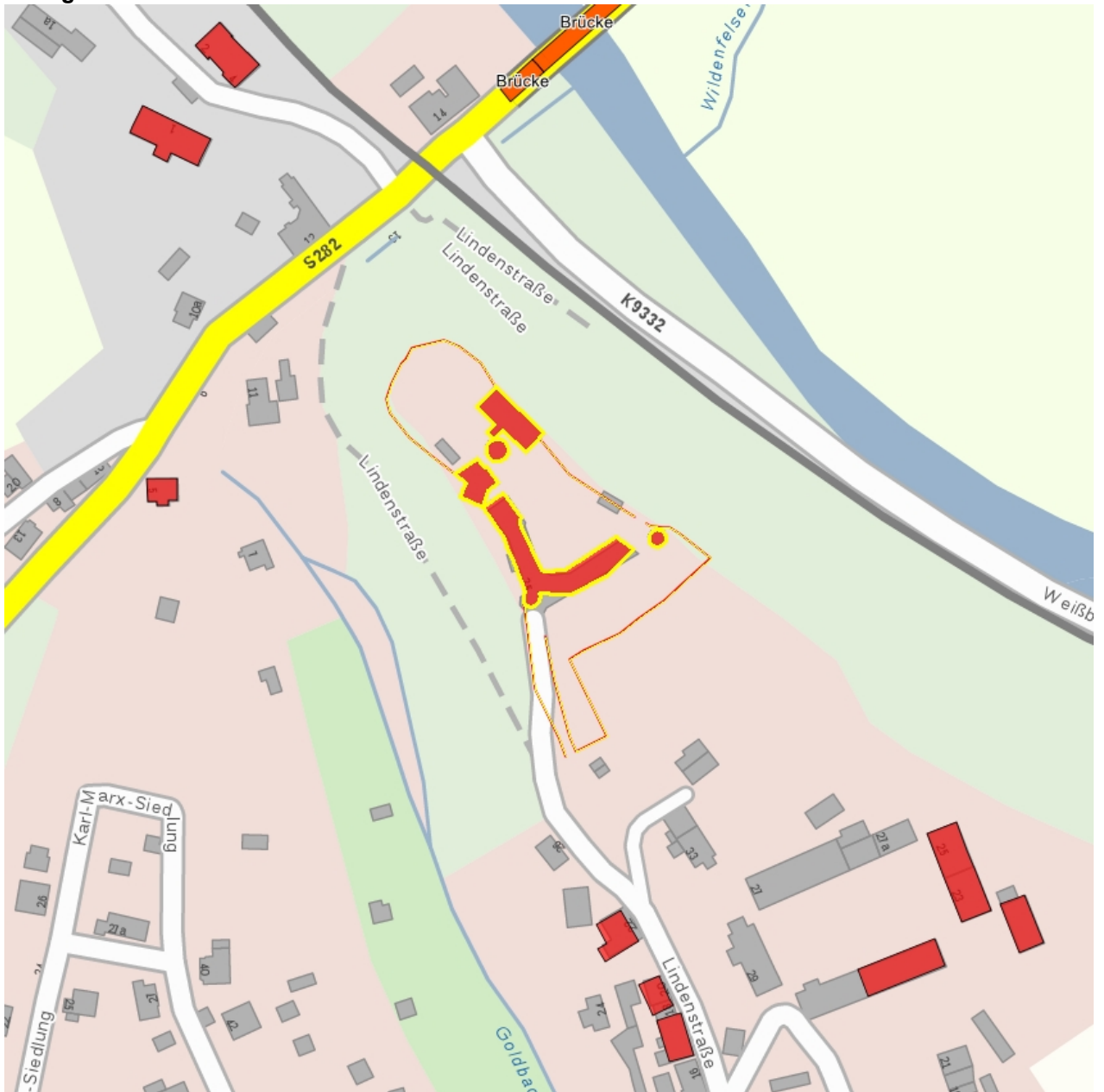
Datierung im Kern nach 1200 (Burg); 1664 erweitert (Schloss)

Ausweisungsstelle Landesamt für Denkmalpflege Sachsen



Fotonummer LXV/91/14A
Aufnahmejahr
Fotograf
Beschreibung

Auszug aus der Denkmalkarte



Dieses Dokument ist gemäß der Creative Commons-Lizenz CC-BY-NC-ND urheberrechtlich geschützt.

