

Kulturdenkmale im Freistaat Sachsen - Denkmaldokument

Obj.-Dok.-Nr. 08955705
Kreis Mittelsachsen
Gemeinde Striegistal
Anschrift Kummersheim 7; 8 (bei)
Gem. * Fl-stck. * Flur Marbach * 800; 791; 798/1
Bauwerksname Vorwerk Kummersheim

Kurzcharakteristik

Scheune und Brücke am Zufahrtsweg zur Scheune des ehemaligen Vorwerks; ortshistorische Bedeutung, wissenschaftlich-dokumentarischer Wert

Datierung 18. Jh. (Scheune); bez. 1759 (Brücke)

Ausweisungsstelle Landesamt für Denkmalpflege Sachsen



Fotonummer LXII/67/27

Aufnahmejahr
Fotograf
Beschreibung



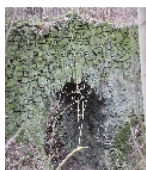
Fotonummer F 08955705 A

Aufnahmejahr 2014
Fotograf Weser, Gerd
Beschreibung Scheune des ehemaligen Rittergutes



Fotonummer F 08955705 B

Aufnahmejahr 2014
Fotograf Weser, Gerd
Beschreibung Brücke am Zufahrtsweg zur Scheune des ehemaligen Rittergutes



Fotonummer F 08955705 C

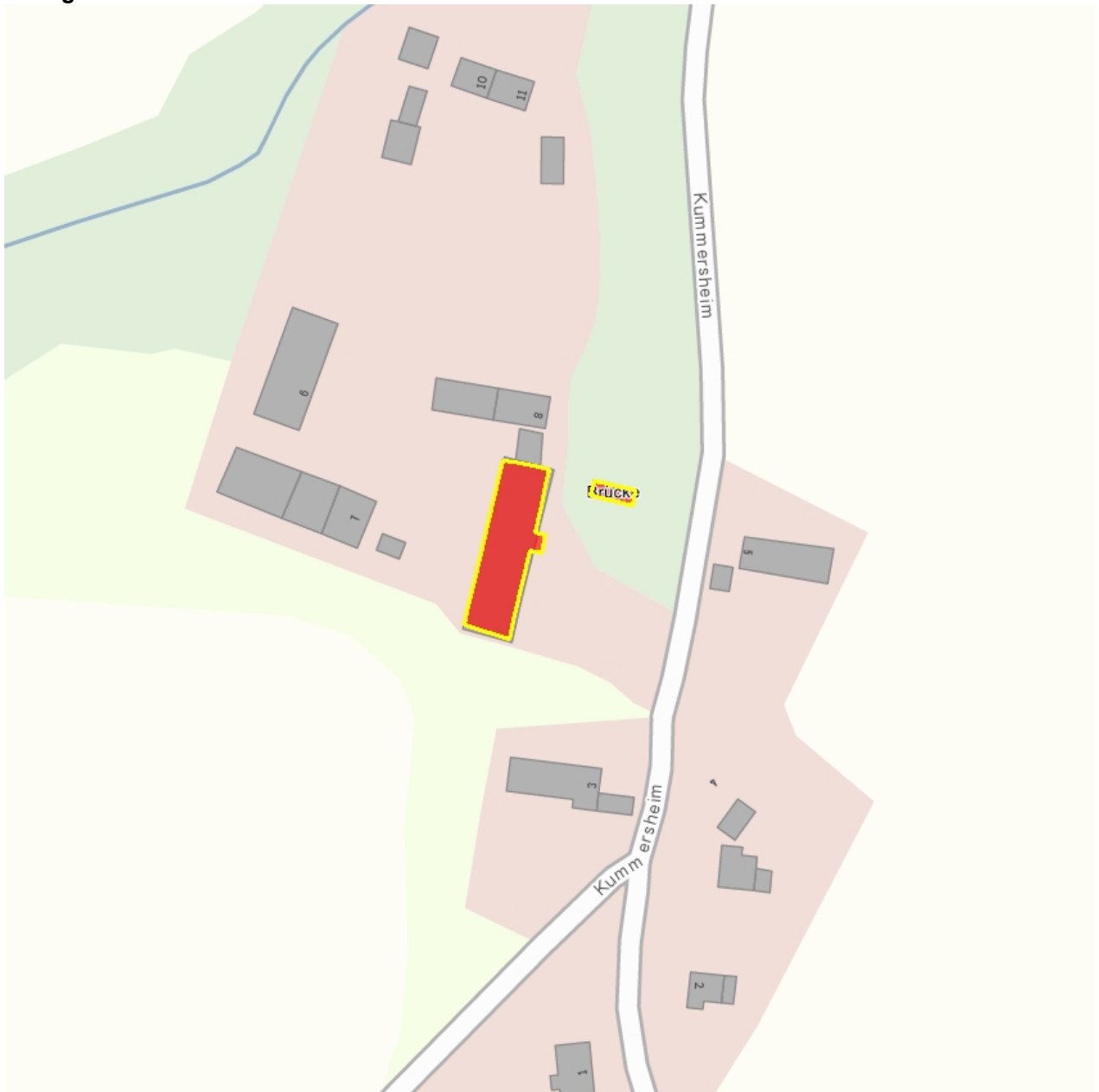
Aufnahmejahr 2014
Fotograf Weser, Gerd
Beschreibung Brücke am Zufahrtsweg zur Scheune des ehemaligen Rittergutes



Fotonummer F 08955705 D

Aufnahmejahr 2014
Fotograf Weser, Gerd
Beschreibung Brücke am Zufahrtsweg zur Scheune des ehemaligen Rittergutes

Auszug aus der Denkmalkarte



Dieses Dokument ist gemäß der Creative Commons-Lizenz CC-BY-NC-ND urheberrechtlich geschützt.

