

Kulturdenkmale im Freistaat Sachsen - Denkmaldokument

Obj.-Dok.-Nr. 08955358
Kreis Mittelsachsen
Gemeinde Königsfeld
Anschrift Dorfstraße 10
Gem. * Fl-stck. * Flur Weiditz * 18

Kurzcharakteristik

Östliches Wohnstallhaus, nördliches und südliches Seitengebäude sowie westliche Scheune eines Vierseithofes; alle Gebäude in Fachwerkbauweise, einziger Vierseithof im Ort in weitgehendem Originalzustand, baugeschichtlich, sozialgeschichtlich und wirtschaftsgeschichtlich von Bedeutung, ortsbilprägende Wirkung

Datierung Sturz innen bez. 1818 (Wohnstallhaus); Anfang 19. Jh. (Stallscheune); bez. 1816 (Stallscheune); 2. Hälfte 19. Jh. (Scheune)

Ausweisungsstelle Landesamt für Denkmalpflege Sachsen



Fotonummer LVIII/12/14
 Aufnahmejahr
 Fotograf
 Beschreibung



Fotonummer LVIII/12/15
 Aufnahmejahr
 Fotograf
 Beschreibung



Fotonummer LVIII/12/16
 Aufnahmejahr
 Fotograf
 Beschreibung



Fotonummer LVIII/12/17
 Aufnahmejahr
 Fotograf
 Beschreibung

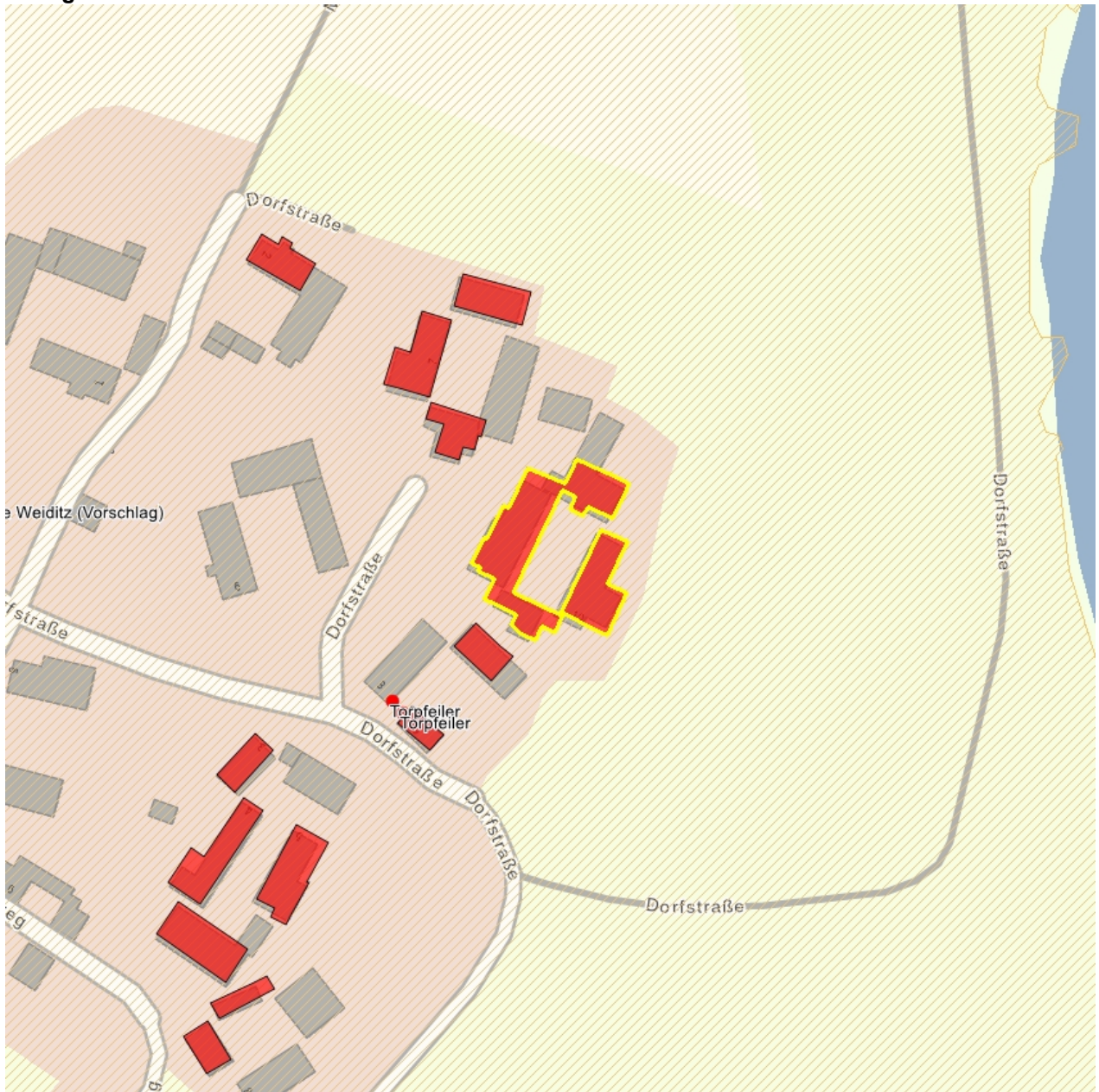


Fotonummer F 08955358 A
 Aufnahmejahr 2013
 Fotograf Machold, Bärbel
 Beschreibung Vierseithof: nordwestliche Längsseite der westlichen Scheune und südliches Seitengebäude



Fotonummer F 08955358 B
 Aufnahmejahr 2013
 Fotograf Machold, Bärbel
 Beschreibung Vieseithof: Ansicht des östlichen Wohnstallhauses und des südlichen Seitengebäudes

Auszug aus der Denkmalkarte



Dieses Dokument ist gemäß der Creative Commons-Lizenz CC-BY-NC-ND urheberrechtlich geschützt.

