

Kulturdenkmale im Freistaat Sachsen - Denkmaldokument

Obj.-Dok.-Nr. 08951129
Kreis Meißen
Gemeinde Radebeul, Stadt
Anschrift Auf den Scherzen 3
Gem. * Fl-stck. * Flur Naundorf * 496m

Kurzcharakteristik

Wohnhaus in offener Bebauung; historisierende Putzfassade, symmetrisch angelegte Hauptansicht mit dreigeschossigem Mittelrisalit, baugeschichtlich von Bedeutung

Denkmaltext

Zweigeschossige Mietvilla mit ausgebautem Plattformdach. Symmetrisch angelegte Hauptansicht mit dreigeschossigem Mittelrisalit, der von einer Balustrade abgeschlossen ist. Die Seitenansichten zweiachsig. Ein heute leicht reduzierter Putzbau mit Bruchsteinsockel, Geschossgliederung durch Gesimse, die Überfangbögen der Erdgeschossfenster in Ziegelstein. Erbaut 1901 für Gustav Paul Tronicke, Entwurf und Ausführung durch Baumeister Alfred Große.
 (aus Denkmaltopographie Stadt Radebeul 2007)

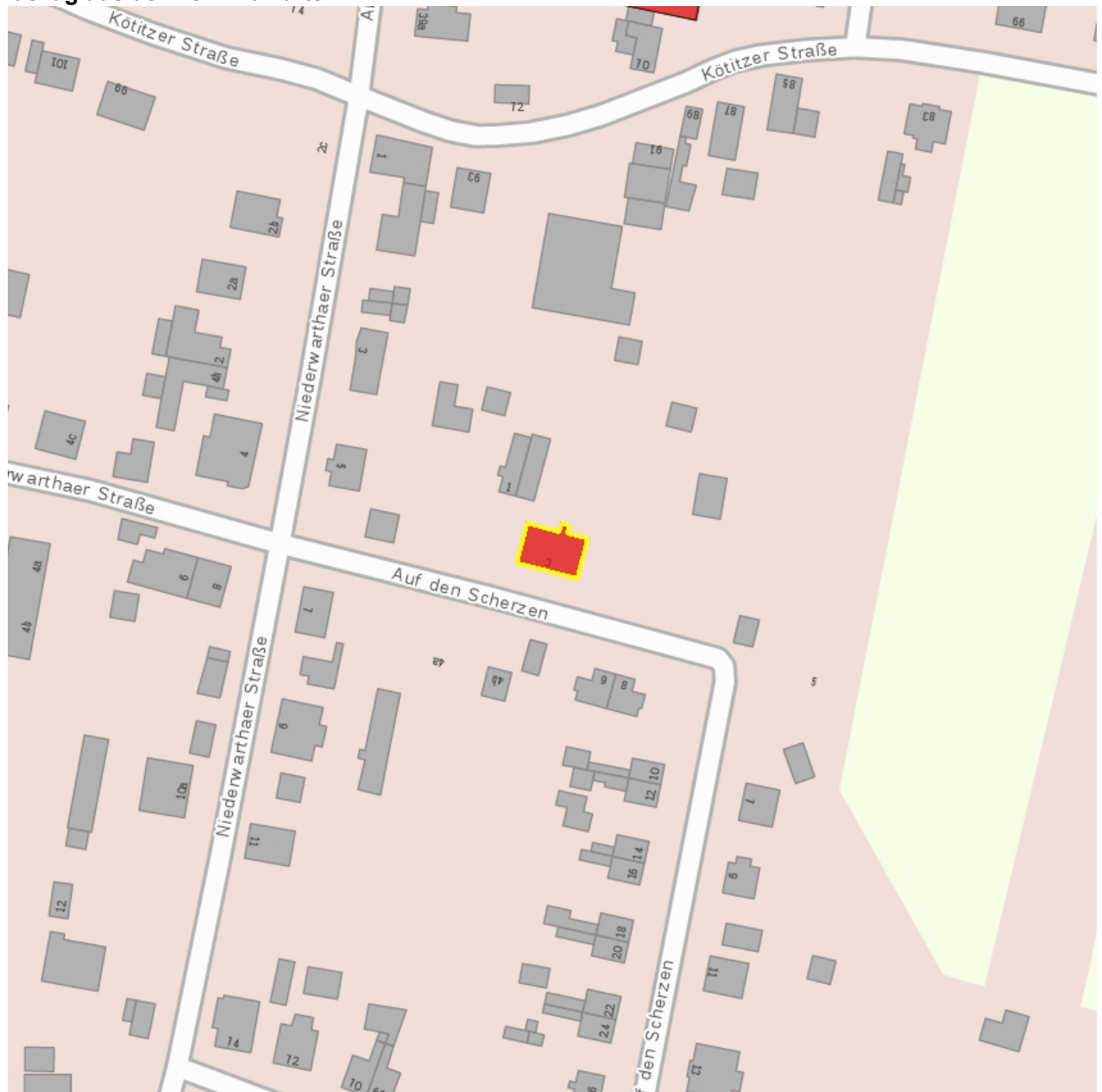
Datierung 1901 (Wohnhaus)

Ausweisungsstelle Landesamt für Denkmalpflege Sachsen



Fotonummer	DF 748 310
Aufnahmejahr	2004
Fotograf	Bregulla, Siegfried
Beschreibung	Wohnhaus (Straßenansicht)

Auszug aus der Denkmalkarte



Dieses Dokument ist gemäß der Creative Commons-Lizenz CC-BY-NC-ND urheberrechtlich geschützt.

