

Kulturdenkmale im Freistaat Sachsen - Denkmaldokument

Obj.-Dok.-Nr.	08950588	
Kreis	Meißen	
Gemeinde	Radebeul, Stadt	
Anschrift	Mittlere Bergstraße 44; 44a	
Gem. * Fl-stck. * Flur	Zitzschewig * 341	
Bauwerksname	Weingut Krapenberg (ehem.); Villa Krapenburg	
Zusätzl.-Anschrift	Kynastweg 2	341; 341/a*Zitzschewig

Kurzcharakteristik

Hauptgebäude (Mittlere Bergstraße 44) mit nördlichem Anbau, Winzerhaus (Mittlere Bergstraße 44a), Scheune (Kynastweg 2), ehemaliges Backhaus, Garten am Hauptgebäude sowie Talutanlage und Einfriedungsmauern eines Weingutes; Krapenburg eine größere Villa, Putzbau mit Fachwerkdrempel und -giebel, zur Hofseite ein achteckiger Turm mit Fachwerkobergeschoss und Welscher Haube, zur Straßenkreuzung ein Eckerker mit achtseitiger Haube, bergwärts nach Norden ein älterer Bauteil, das Winzerhaus östlich der Krapenburg ein zweigeschossiger Bau mit Krüppelwalmdach, Villa im Stil der deutschen Neorenaissance, Zeugnis für den jahrhundertelangen Weinbau in der Lößnitz, baugeschichtlich und ortsgeschichtlich von Bedeutung

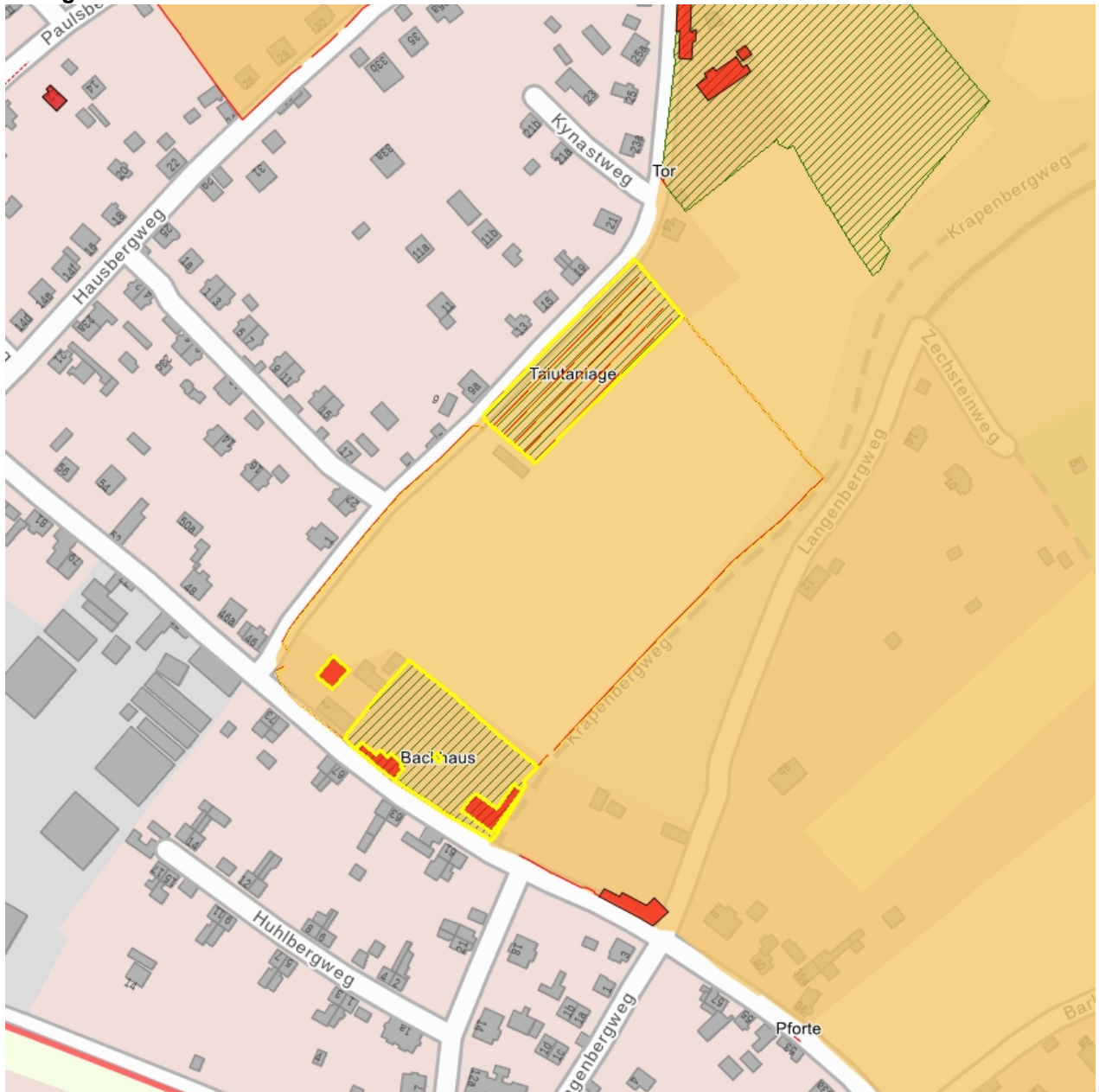
Datierung im Kern 17. Jh. (Weinbau-Herrenhaus); bez. 1899 an der Rückseite (Villa); bez. 1710, später überformt (Winzerhaus); um 1862 (Talut-Mauern)

Ausweisungsstelle Landesamt für Denkmalpflege Sachsen



Fotonummer	F 08950588 A
Aufnahmejahr	2011
Fotograf	Nitzsche, Mathis
Beschreibung	Hauptgebäude eines Weingutes, siehe auch Kynastweg 2

Auszug aus der Denkmalkarte



Dieses Dokument ist gemäß der Creative Commons-Lizenz CC-BY-NC-ND urheberrechtlich geschützt.



Obj.-Dok.-Nr.	08950588
Kreis	Meißen
Gemeinde	Radebeul, Stadt
Anschrift	Kynastweg 2
Gem. * Fl.-stck. * Flur	Zitzschewig * 341; 341/a
Bauwerksname	Weingut Krapenberg (ehem.); Villa Krapenburg
Zusätzl.-Anschrift	Kynastweg 2 341; 341/a*Zitzschewig
Kurzcharakteristik	

Hauptgebäude (Mittlere Bergstraße 44) mit nördlichem Anbau, Winzerhaus (Mittlere Bergstraße 44a), Scheune (Kynastweg 2), ehemaliges Backhaus, Garten am Hauptgebäude sowie Talutanlage und Einfriedungsmauern eines Weingutes; Krapenburg eine größere Villa, Putzbau mit Fachwerkdrempel und -giebel, zur Hofseite ein achteckiger Turm mit Fachwerkobergeschoss und Welscher Haube, zur Straßenkreuzung ein Eckerker mit achtseitiger Haube, bergwärts nach Norden ein älterer Bauteil, das Winzerhaus östlich der Krapenburg ein zweigeschossiger Bau mit Krüppelwalmdach, Villa im Stil der deutschen Neorenaissance, Zeugnis für den jahrhundertelangen Weinbau in der Lößnitz, baugeschichtlich und ortsgeschichtlich von Bedeutung

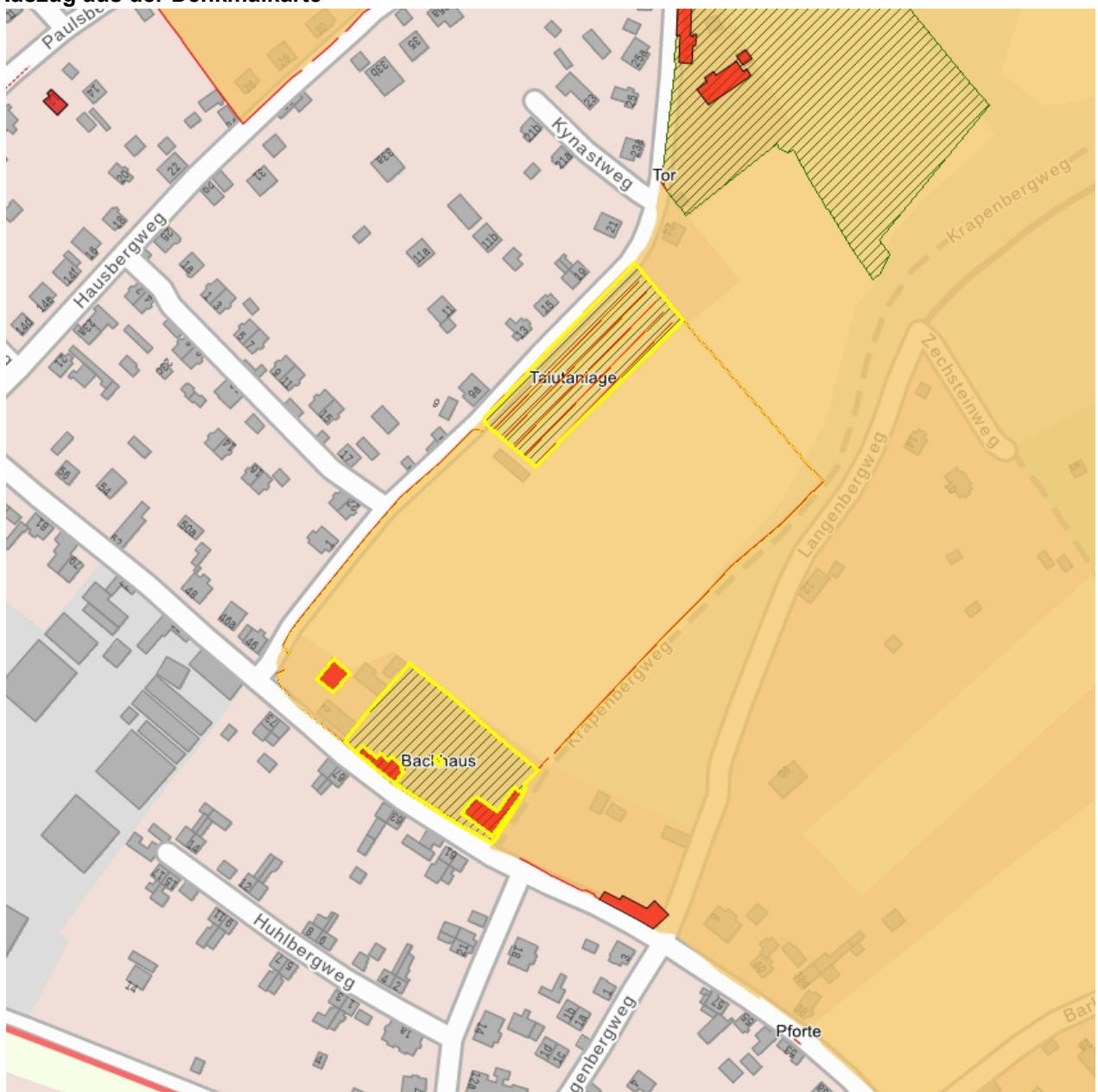
Datierung im Kern 17. Jh. (Weinbau-Herrenhaus); bez. 1899 an der Rückseite (Villa); bez. 1710, später überformt (Winzerhaus); um 1862 (Talut-Mauern)

Ausweisungsstelle Landesamt für Denkmalpflege Sachsen



Fotonummer	F 08950588 A
Aufnahmejahr	2011
Fotograf	Nitzsche, Mathis
Beschreibung	Hauptgebäude eines Weingutes, siehe auch Kynastweg 2

Auszug aus der Denkmalkarte



Dieses Dokument ist gemäß der Creative Commons-Lizenz CC-BY-NC-ND urheberrechtlich geschützt.

