

Kulturdenkmale im Freistaat Sachsen - Denkmaldokument

Obj.-Dok.-Nr. 08950432
Kreis Meißen
Gemeinde Radebeul, Stadt
Anschrift An der Jägermühle 5; 5a
Gem. * Fl-stck. * Flur Kötzschenbroda * 2733

Kurzcharakteristik

Wohnhaus mit Nebengebäude und Einfriedung; ländliches Wohnhaus mit verbrettertem Obergeschoss, ähnlich gestaltetes Nebengebäude mit flachem Walmdach (geprägt vom Umbau 1935), baugeschichtlich von Bedeutung

Denkmaltext

Bäuerliches Wohnhaus mit einem Nebengebäude. Putzbauten mit Weinspalieren. Das zweigeschossige Wohnhaus mit Satteldach, zwei Fensterachsen in der Giebelfront und doppeltes Rundbogenfenster. Der Eingang in der Mitte der Traufseite, daneben der rundbogige Kellereingang, bezeichnet 1830 und mit Initialen.

Das Nebengebäude in der Metallverzierung der Tür bezeichnet 1845 und 1935. Weit vorkragendes, sehr flaches Walmdach, das Obergeschoss wie am Wohngebäude verbrettert, Altanvorbau. Der Ausbau zum zweigeschossigen Gebäude 1934 mit Werkstatträumen im Erdgeschoss und Büros im Obergeschoss für die Gebr. Thalheim, Unternehmung für Hoch-, Tief-, Brunnen- und Wasserleitungsbau. (Rückseitig an das Gebäude direkt anschließend die fabrikartigen Werkstätten.) Die Einzäunung von 1935. (aus Denkmaltopographie Stadt Radebeul 2007)

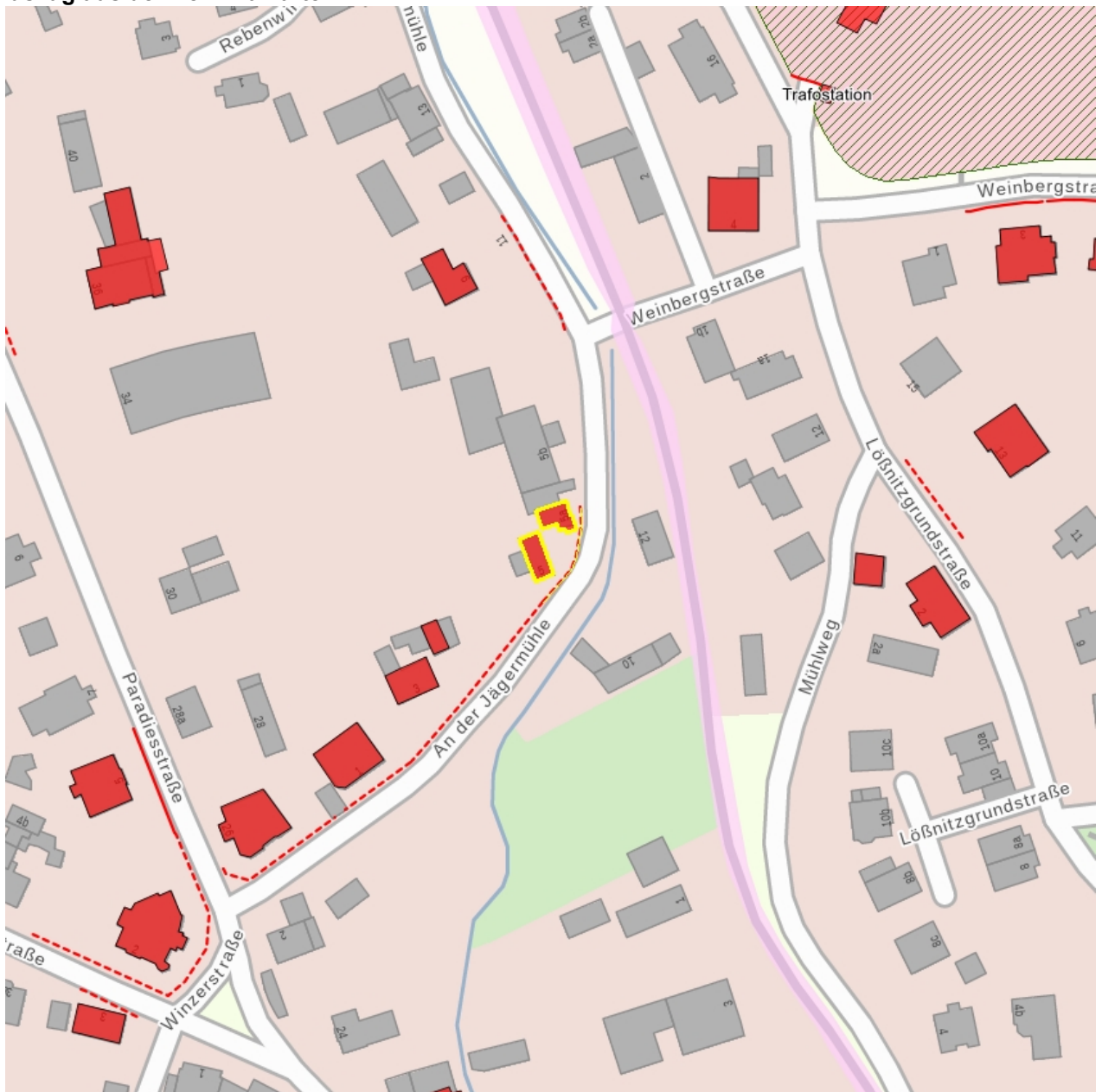
Datierung bez. 1830 (Wohnhaus); nachträglich bez. 1845 (Nebengebäude); Umbau bez. 1935 (Nebengebäude)

Ausweisungsstelle Landesamt für Denkmalpflege Sachsen



Fotonummer DF 495 107
Aufnahmejahr
Fotograf
Beschreibung

Auszug aus der Denkmalkarte



Dieses Dokument ist gemäß der Creative Commons-Lizenz CC-BY-NC-ND urheberrechtlich geschützt.

