

Kulturdenkmale im Freistaat Sachsen - Denkmaldokument

Obj.-Dok.-Nr. 08950299
Kreis Meißen
Gemeinde Radebeul, Stadt
Anschrift Hoflößnitzstraße 72
Gem. * FI-stck. * Flur Oberlößnitz * 184

Kurzcharakteristik

Villa, mit Garage, Stützmauer, Pforte und Einfriedung; recht große, zweigeschossige Villa in Hanglage, betont asymmetrischer Fassadenaufriß, zeittypischer Putzbau mit Fachwerkgiebel, im Risalit viertelbogiger Altan, links vom Risalit eine Loggia, seitlich hoher Verandenvorbau und Eingang, eine der ältesten Garagenbauten Sachsens von 1916, baugeschichtlich von Bedeutung

Denkmaltext

Recht großes, zweigeschossiges, hochherrschaftliches Landhaus in Hanglage mit hohem Souterrain und ausgebautem Dachgeschoss, gelegen direkt am Fuße der Weinberge und mit einer besonders hohen Stützmauer zur Straße. Betont asymmetrischer Fassadenaufriß in der Hauptansicht nach Süden, im Risalit viertelbogiger Altan und Fachwerkgiebel mit Pseudo-Krüppelwalm, links vom Risalit eine Loggia. In der rechten Seitenansicht hoher Verandenvorbau und der Eingang. Ein Putzbau mit unterschiedlicher Struktur, Sandsteingliederungen, Zierfachwerk und Holzveranden, ein ziegelgedecktes Krüppelwalmdach. In der Stützmauer aus Polygonalmauerwerk eine Portalanlage in Sandstein, die rundbogige Pforte mit Schlussstein (bezeichnet 1916 und die Initialen F A B) sowie ein korbbogiges Garagentor, abgeschlossen durch einen flachen Giebel, im Schlussstein des Tores das Relief eines Automobils; über der Gartenpforte ein Putto mit Füllhorn, Sandstein.

Bauantrag des Hauses durch Carl Schampel am 30. Juni 1906, Entwurf von Architekt R. Hönsch, Breslau, Breite Straße 19, die Ausführung durch die Baufirma F. W. Eisold. Bitte um Bezugsgenehmigung zum 29. Juni 1907. Im Januar 1916 Bauantrag des neuen Eigentümers F. A. Blochwitz für einen luxuriösen „Autoschuppen“. Entwurf, Bauleitung und Ausführung der Garage und Portalanlage durch Architekt und Baumeister Johannes Lehnert.

(aus Denkmaltopographie Stadt Radebeul 2007)

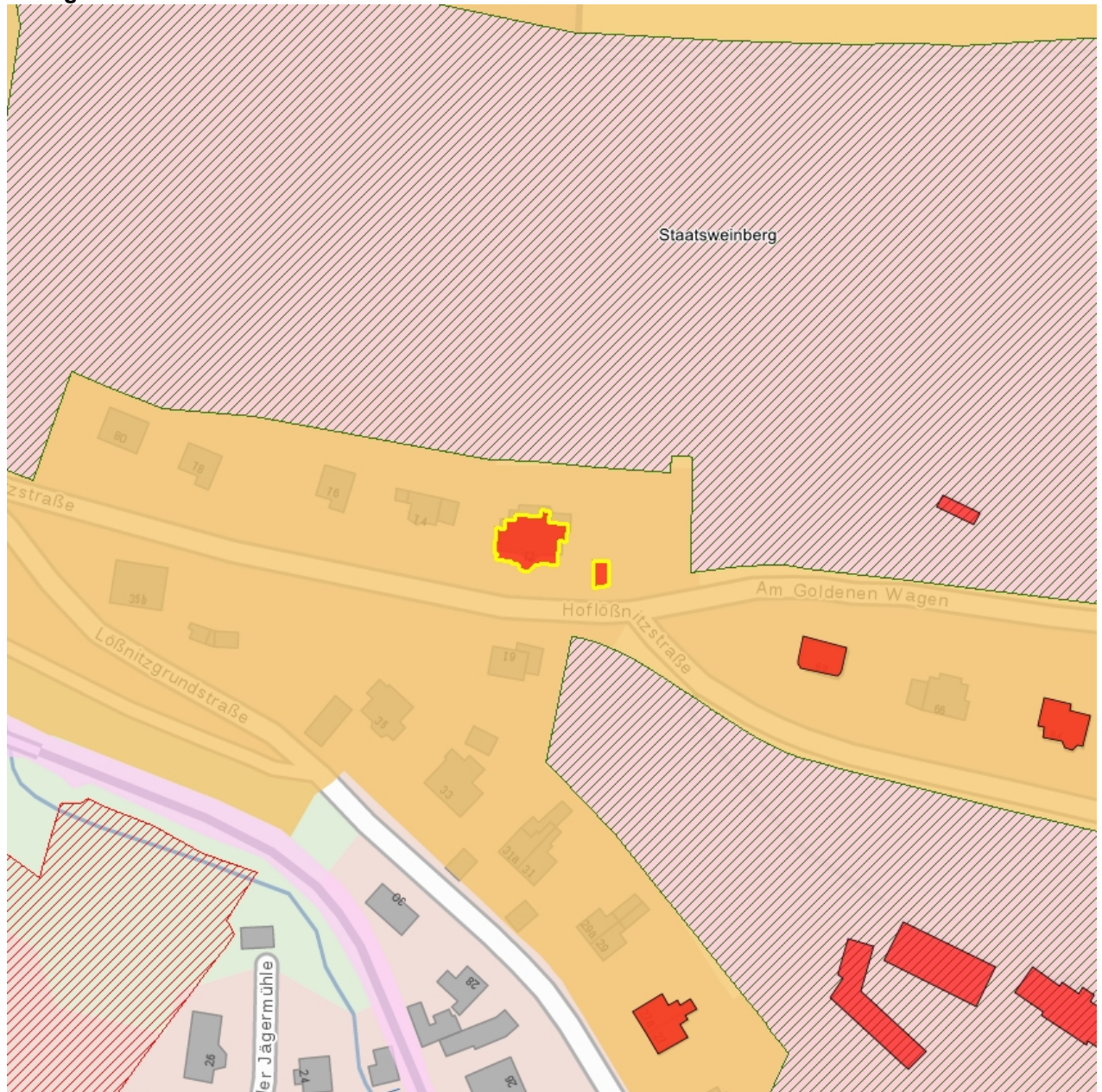
Datierung 1906-1907 (Villa); bez. 1916 (Garage); 1916 (Toranlage)

Ausweisungsstelle Landesamt für Denkmalpflege Sachsen



Fotonummer DF 713 265
Aufnahmejahr
Fotograf
Beschreibung

Auszug aus der Denkmalkarte



Dieses Dokument ist gemäß der Creative Commons-Lizenz CC-BY-NC-ND urheberrechtlich geschützt.

